

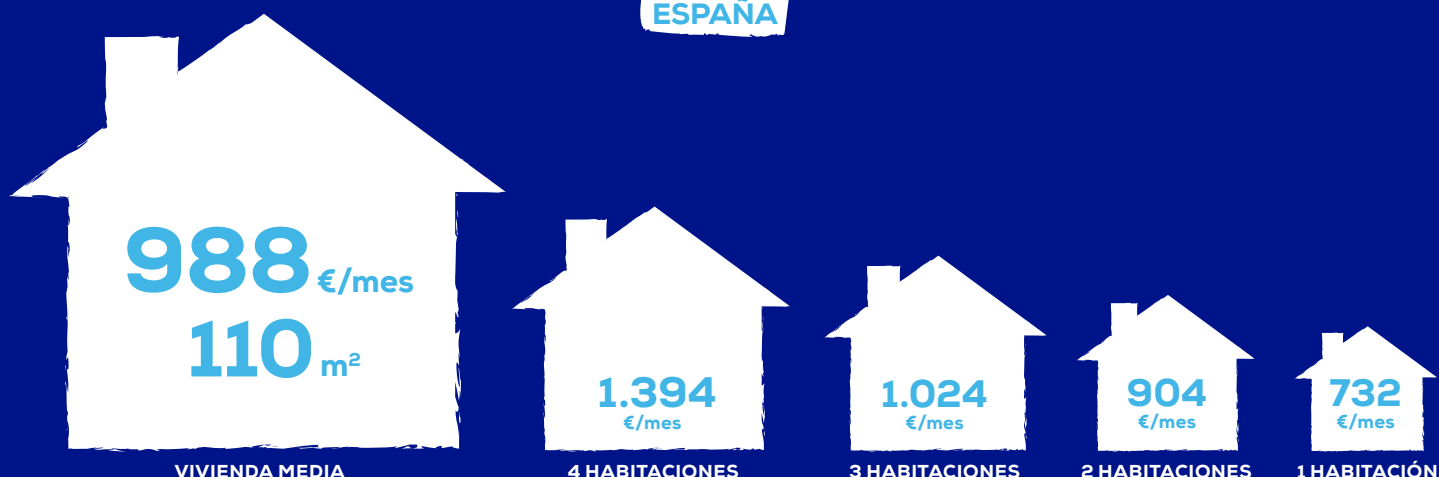


Informe trimestral de precios de alquiler

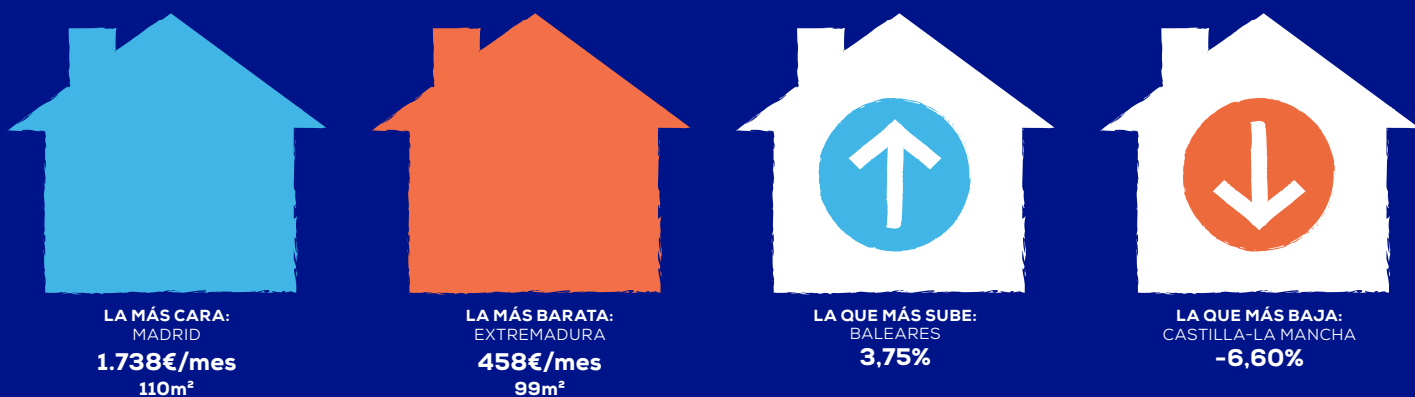
Septiembre 2020

03	Resumen visual
04	Resumen ejecutivo
05	Informe trimestral de precios de alquiler
05	Por comunidades autónomas
08	Por provincias
12	Por capitales de provincia
16	Tabla resumen de rentas por dormitorios
19	Tabla resumen de rentas y variaciones
22	Notas sobre el informe

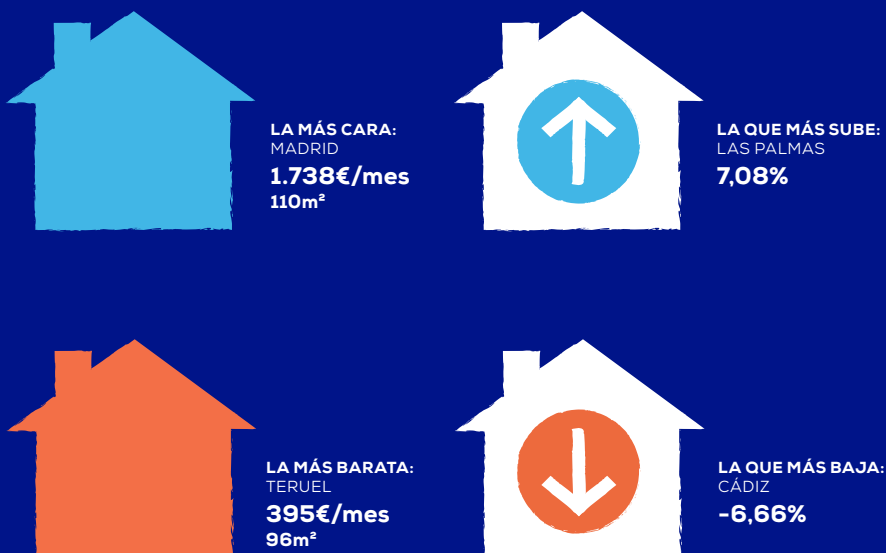
ESPAÑA



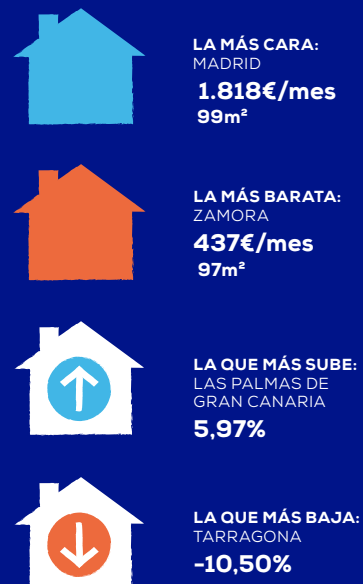
COMUNIDADES AUTÓNOMAS



PROVINCIAS



CAPITALES DE PROVINCIA



RESUMEN EJECUTIVO

COMUNIDADES AUTÓNOMAS

La vivienda en alquiler en España tuvo una renta media de 988 euros y una superficie media de 110 metros cuadrados en septiembre de 2020, marcando una subida mensual del 0,22%, un recorte trimestral del -0,20% y un incremento interanual del 0,61%. Galicia, Andalucía y Madrid fueron las regiones que más subieron sus rentas frente a agosto. Por su parte, La Rioja, Asturias y País Vasco arrojaron las mayores caídas. Los repuntes trimestrales más intensos se dieron en Baleares, Andalucía y Navarra. Respecto a junio, los descuentos más relevantes estuvieron protagonizados por Castilla-La Mancha, País Vasco, Cantabria. Frente a septiembre de 2019, Andalucía, Galicia y Asturias lideraron los incrementos. Las mayores caídas tuvieron lugar en Canarias, Castilla-La Mancha y Comunidad Valenciana. Las autonomías más caras para los inquilinos fueron Madrid, Baleares, Cataluña, País Vasco y Navarra, mientras que las más baratas fueron Extremadura, Castilla-La Mancha, Galicia, Asturias y La Rioja.

La renta media de alquiler en España fue de 988 euros al mes en septiembre de 2020

PROVINCIAS

Entre los incrementos mensuales, destacaron Las Palmas y Santa Cruz de Tenerife, que crecieron más de un 5%. Álava y Guipúzcoa lideraron los descensos en este periodo, cayendo más de un -3%. Respecto al tercer trimestre, protagonizó las subidas Las Palmas, creciendo más de un 7%. Cádiz y Girona capitanearon los ajustes bajando más de un -6%. Frente al pasado año, señalar a A Coruña, Barcelona, Ávila y Albacete, que superaron el 7% de incremento. En el apartado de los retrocesos, Las Palmas y Santa Cruz de Tenerife fueron líderes cayendo más de un -11%. Madrid, Barcelona, Baleares, Guipúzcoa y Málaga fueron las provincias con las rentas de alquiler más elevadas, mientras que a Teruel, Ciudad Real, Jaén, Zamora y Cuenca les corresponden las más bajas.

CAPITALES DE PROVINCIA

Barcelona despuntó mensualmente con una subida cercana al 4%. En cuanto a las bajadas, las que estuvieron más cerca del -3% de descenso fueron Donostia-San Sebastián, Málaga y Soria. Frente al pasado mes de junio, destacó Las Palmas de Gran Canaria, que creció casi un 6%. La mayor caída en el tercer trimestre se localizó en Tarragona, que bajó más de un -10%. De un año a otro, Albacete fue la que más subió, superando el 9% de incremento, mientras que Las Palmas de Gran Canaria y Barcelona cayeron más de un -11%. Madrid, Barcelona, Donostia-San Sebastián, Palma de Mallorca y Bilbao fueron las capitales más caras en alquiler, con una renta media por encima de los 1.200 euros mensuales. Por su parte, Zamora, Teruel, Ciudad Real, Jaén, Lugo y Ourense fueron las únicas que marcaron una mensualidad por debajo de los 500 euros.

INFORME TRIMESTRAL DE PRECIOS DE ALQUILER

COMUNIDADES AUTÓNOMAS

Según el informe trimestral de precios de alquiler elaborado por pisos.com, la vivienda en España en septiembre de 2020 tuvo una renta media mensual de 988 euros y una superficie media de 110 metros cuadrados. Esta mensualidad marcó un ascenso del 0,22% frente al mes de agosto. Respecto a junio, la caída fue del -0,20%, mientras que frente a septiembre del pasado año, se produjo un incremento del 0,61%.

Variaciones mensuales: Galicia (2,69%), Andalucía (2,65%) y Madrid (2,44%) fueron las autonomías que más subieron sus rentas, mientras que los mayores descensos los arrojaron La Rioja (-2,90%), Asturias (-2,36%) y País Vasco (-2,25%).

Variaciones trimestrales: Los incrementos más llamativos tuvieron lugar en Baleares (3,75%), Andalucía (3,18%) y Navarra (2,65%). Las regiones que más cayeron fueron Castilla-La Mancha (-6,60%), País Vasco (-4,01%) y Cantabria (-2,73%).

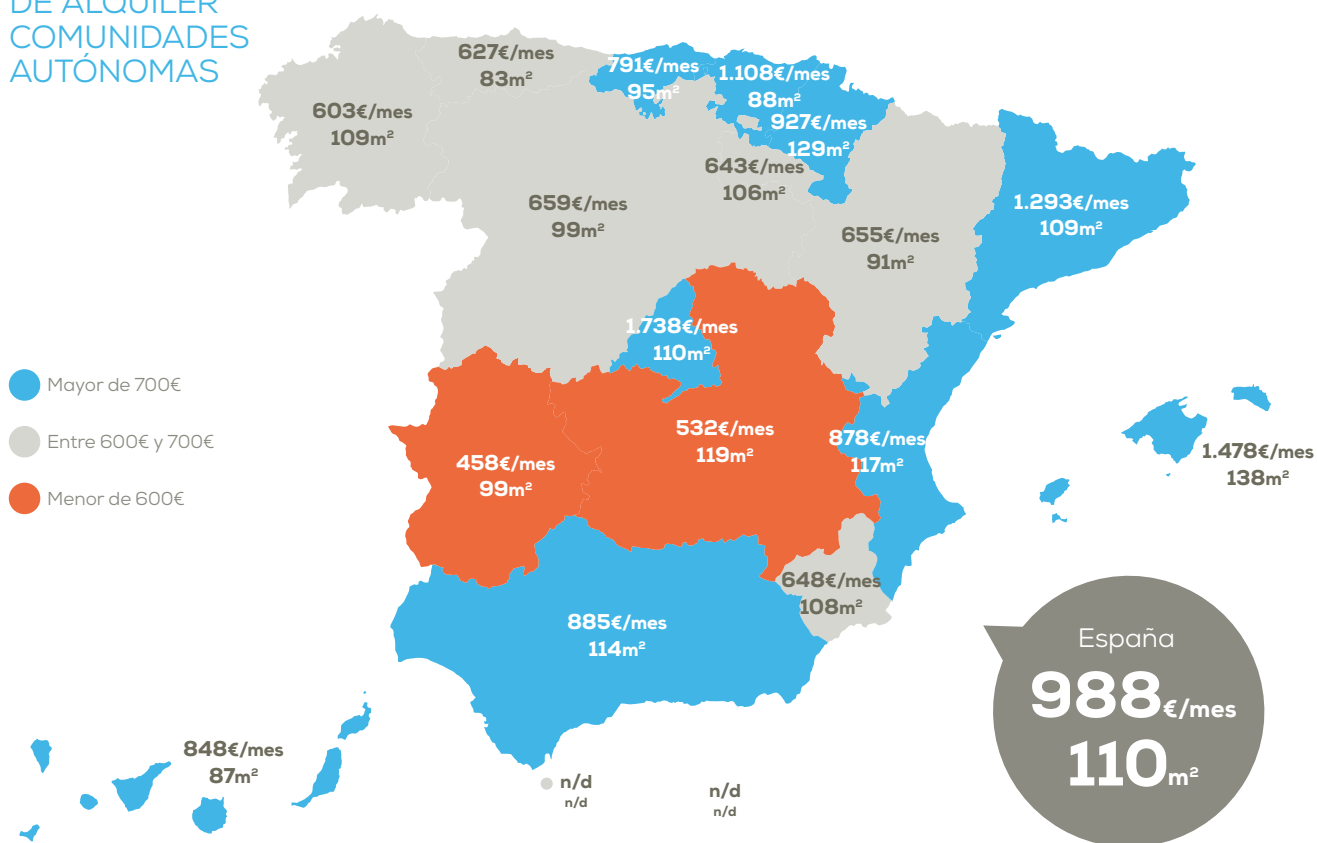
Variaciones interanuales: Andalucía (7,44%), Galicia (5,84%) y Asturias (3,82%) arrojaron las subidas más intensas. En este periodo, las mayores bajadas se dieron en Canarias (-6,60%), Castilla-La Mancha (-5,66%) y Comunidad Valenciana (-4,97%).

Las regiones más caras para vivir de alquiler en septiembre de 2020 fueron Madrid (1.738 €/mes), Baleares (1.478 €/mes) y Cataluña (1.293 €/mes), mientras que las rentas más económicas estuvieron en Extremadura (458 €/mes), Castilla-La Mancha (532 €/mes) y Galicia (603 €/mes). Los pisos tipo más amplios en alquiler estuvieron en Baleares (138 m²), Navarra (129 m²) y Castilla-La Mancha (119 m²) y los más reducidos, en Asturias (83 m²), Canarias (87 m²) y País Vasco (88 m²).

Las regiones más caras para vivir de alquiler fueron Madrid, Baleares, Cataluña y País Vasco, que superaron los 1.000 mensuales

INFORME TRIMESTRAL DE PRECIOS DE ALQUILER COMUNIDADES AUTÓNOMAS

RENTA MEDIA (€/mes) Y SUPERFICIE MEDIA (m²)



España
988€/mes
110m²

RENTAS DE ALQUILER (€/mes)

1	Madrid	1.738
2	Baleares	1.478
3	Cataluña	1.293
4	País Vasco	1.108
5	Navarra	927
5	La Rioja	643
4	Asturias	627
3	Galicia	603
2	Castilla-La Mancha	532
1	Extremadura	458

VARIACIÓN MENSUAL DE LOS PRECIOS DE ALQUILER (%)

1	Galicia	2,69
2	Andalucía	2,65
3	Madrid	2,44
4	Canarias	2,38
5	Cataluña	2,19
5	Cantabria	-1,73
4	Navarra	-1,92
3	País Vasco	-2,25
2	Asturias	-2,36
1	La Rioja	-2,90

VARIACIÓN TRIMESTRAL DE LOS PRECIOS DE ALQUILER (%)

1	Baleares	3,75
2	Andalucía	3,18
3	Navarra	2,65
4	Murcia	2,32
5	Castilla y León	2,28
5	Madrid	-1,94
4	Asturias	-2,49
3	Cantabria	-2,73
2	País Vasco	-4,01
1	Castilla-La Mancha	-6,60

VARIACIÓN INTERANUAL DE LOS PRECIOS DE ALQUILER (%)

1	Andalucía	7,44
2	Galicia	5,84
3	Asturias	3,82
4	Baleares	3,75
5	Cataluña	3,69
5	Navarra	-3,57
4	País Vasco	-4,95
3	C. Valenciana	-4,97
2	Castilla-La Mancha	-5,66
1	Canarias	-6,60

INFORME TRIMESTRAL DE PRECIOS DE ALQUILER COMUNIDADES AUTÓNOMAS



INFORME TRIMESTRAL DE PRECIOS DE ALQUILER PROVINCIAS

PROVINCIAS

El análisis trimestral de las rentas medias mensuales realizado por **pisos.com** concluyó que 28 provincias aumentaron sus precios de alquiler entre agosto y septiembre de 2020. En la comparativa trimestral se dieron 27 repuntes, y en la interanual, 25.

Variaciones mensuales: Las provincias que registraron un aumento mayor fueron Las Palmas (5,80%), Santa Cruz de Tenerife (5,80%) y Córdoba (3,03%), y aquellas que arrojaron un descenso más abultado fueron Álava (-3,02%), Guipúzcoa (-3,01%) y Segovia (-2,96%).

Variaciones trimestrales: Las subidas más significativas correspondieron a Las Palmas (7,08%), Álava (4,28%) y Baleares (3,75%). En cuanto a las bajadas, estuvieron encabezadas por Cádiz (-6,66%), Girona (-6,12%) y Vizcaya (-5,39%).

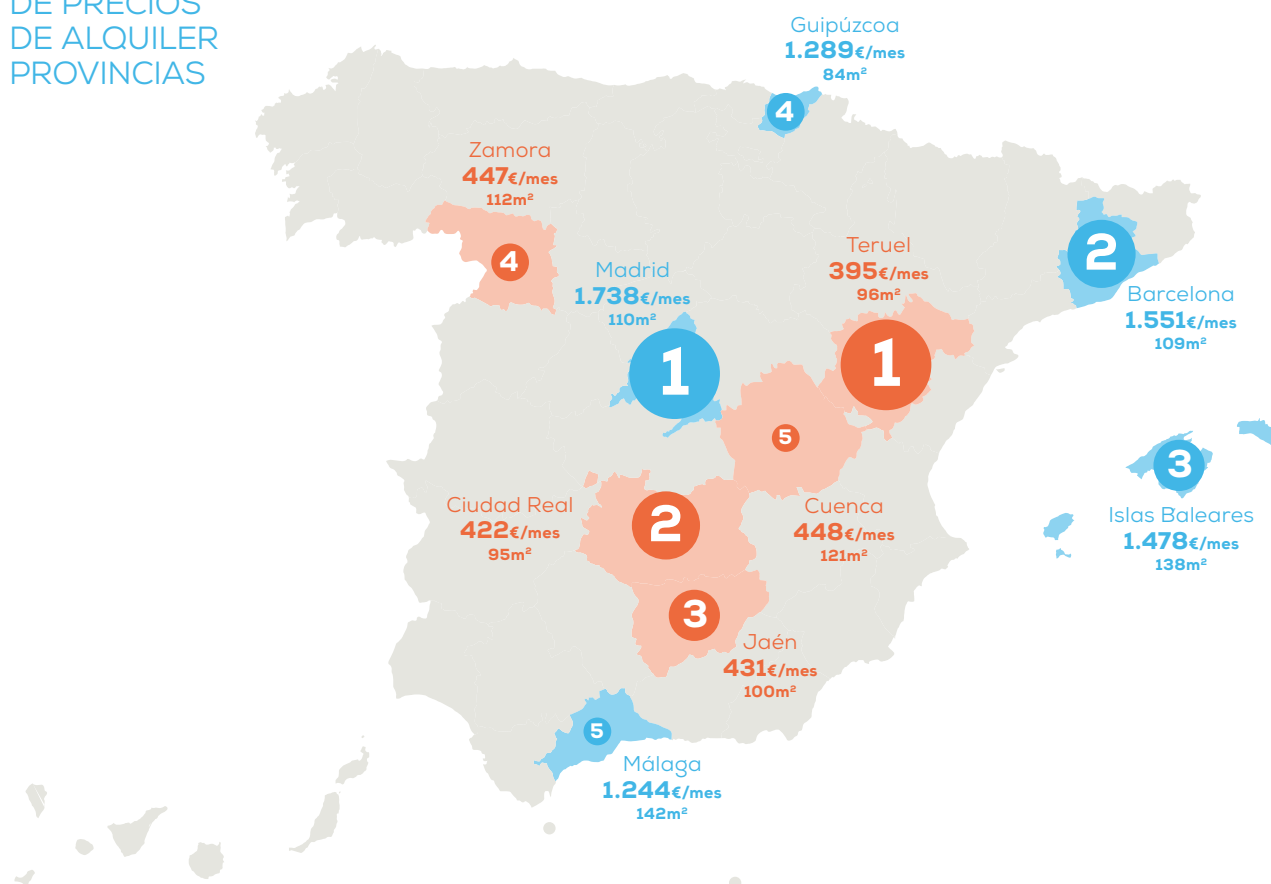
Variaciones interanuales: Las provincias que más subieron fueron A Coruña (7,85%), Barcelona (7,53%) y Ávila (7,39%). Las únicas provincias que sufrieron ajustes fueron Las Palmas (-11,92%), Santa Cruz de Tenerife (-11,61%) y Girona (-9,11%).

En la clasificación de las provincias por renta, el informe trimestral colocó en primera posición a Madrid, con 1.738 euros al mes. Le siguieron Barcelona (1.551 €/mes), Baleares (1.478 €/mes), Guipúzcoa (1.289 €/mes) y Málaga (1.244 €/mes). En la parte baja de la tabla, Teruel cerró la clasificación con 395 euros mensuales. Otras provincias económicas fueron Ciudad Real (422 €/mes), Jaén (431 €/mes), Zamora (447 €/mes) y Cuenca (448 €/mes). Los pisos tipo con mayor superficie en alquiler estuvieron en las provincias de Málaga (142 m²), Baleares (138 m²) y Navarra (129 m²), y los de menor tamaño estuvieron en Las Palmas (81 m²), Asturias (83 m²) y Guipúzcoa (84 m²).

Un total de cuatro provincias crecieron por encima del 7% frente al año pasado: A Coruña, Barcelona, Ávila y Albacete

INFORME TRIMESTRAL DE PRECIOS DE ALQUILER PROVINCIAS

RENTA MEDIA (€/mes) Y SUPERFICIE MEDIA (m²)



RENTAS DE ALQUILER (€/mes)

1	Madrid	1.738
2	Barcelona	1.551
3	Baleares	1.478
4	Guipúzcoa	1.289
5	Málaga	1.244

5	Cuenca	448
4	Zamora	447
3	Jaén	431
2	Ciudad Real	422
1	Teruel	395

VARIACIÓN MENSUAL DE LOS PRECIOS DE ALQUILER (%)

1	Las Palmas	5,80
2	Santa Cruz de Tenerife	5,80
3	Córdoba	3,03
4	Albacete	2,99
5	Málaga	2,97

5	Girona	-2,94
4	Castellón	-2,95
3	Segovia	-2,96
2	Guipúzcoa	-3,01
1	Álava	-3,02

VARIACIÓN TRIMESTRAL DE LOS PRECIOS DE ALQUILER (%)

1	Las Palmas	7,08
2	Álava	4,28
3	Baleares	3,75
4	Santa Cruz de Tenerife	3,68
5	Lleida	3,64

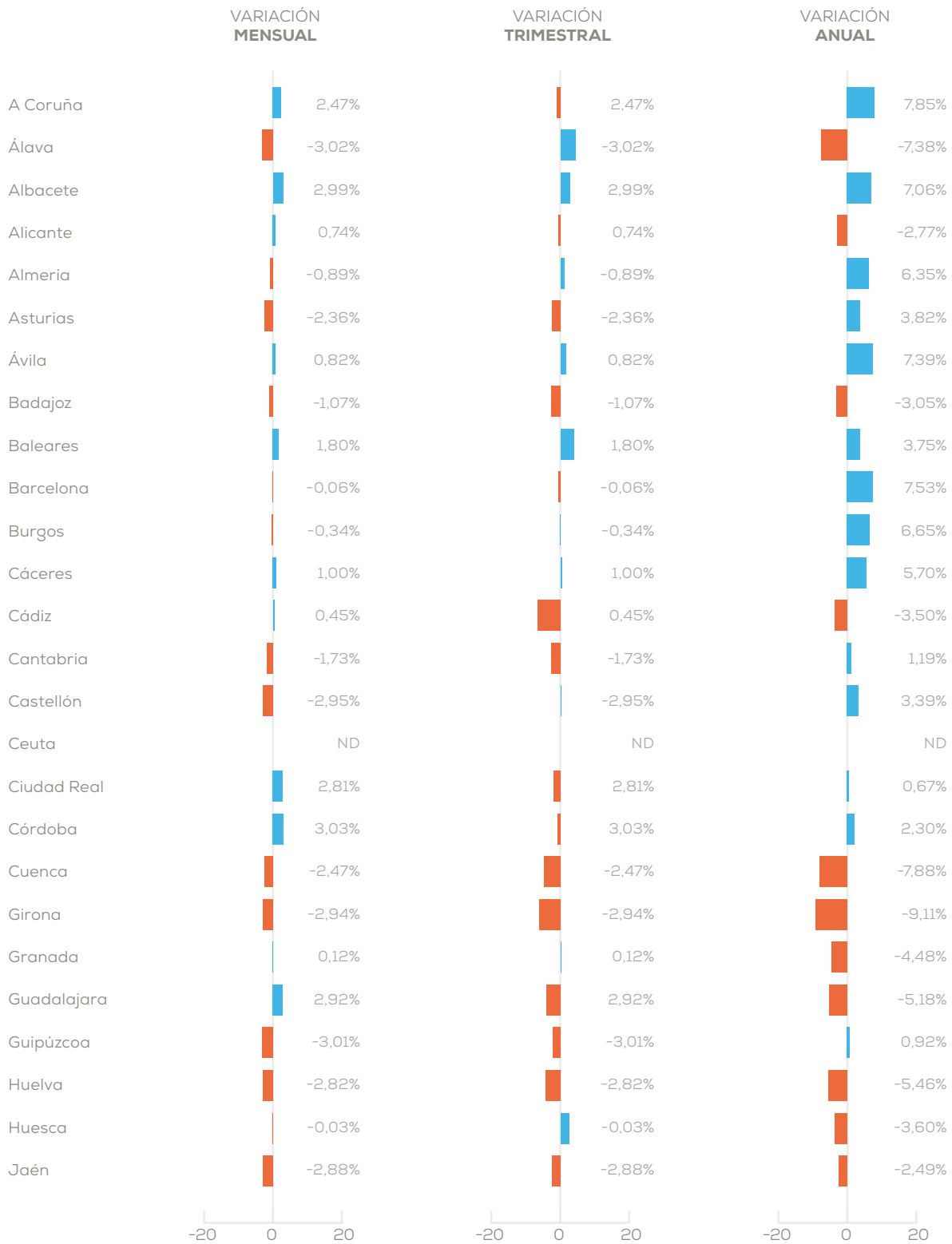
5	Cuenca	-4,72
4	Toledo	-4,99
3	Vizcaya	-5,39
2	Girona	-6,12
1	Cádiz	-6,66

VARIACIÓN INTERANUAL DE LOS PRECIOS DE ALQUILER (%)

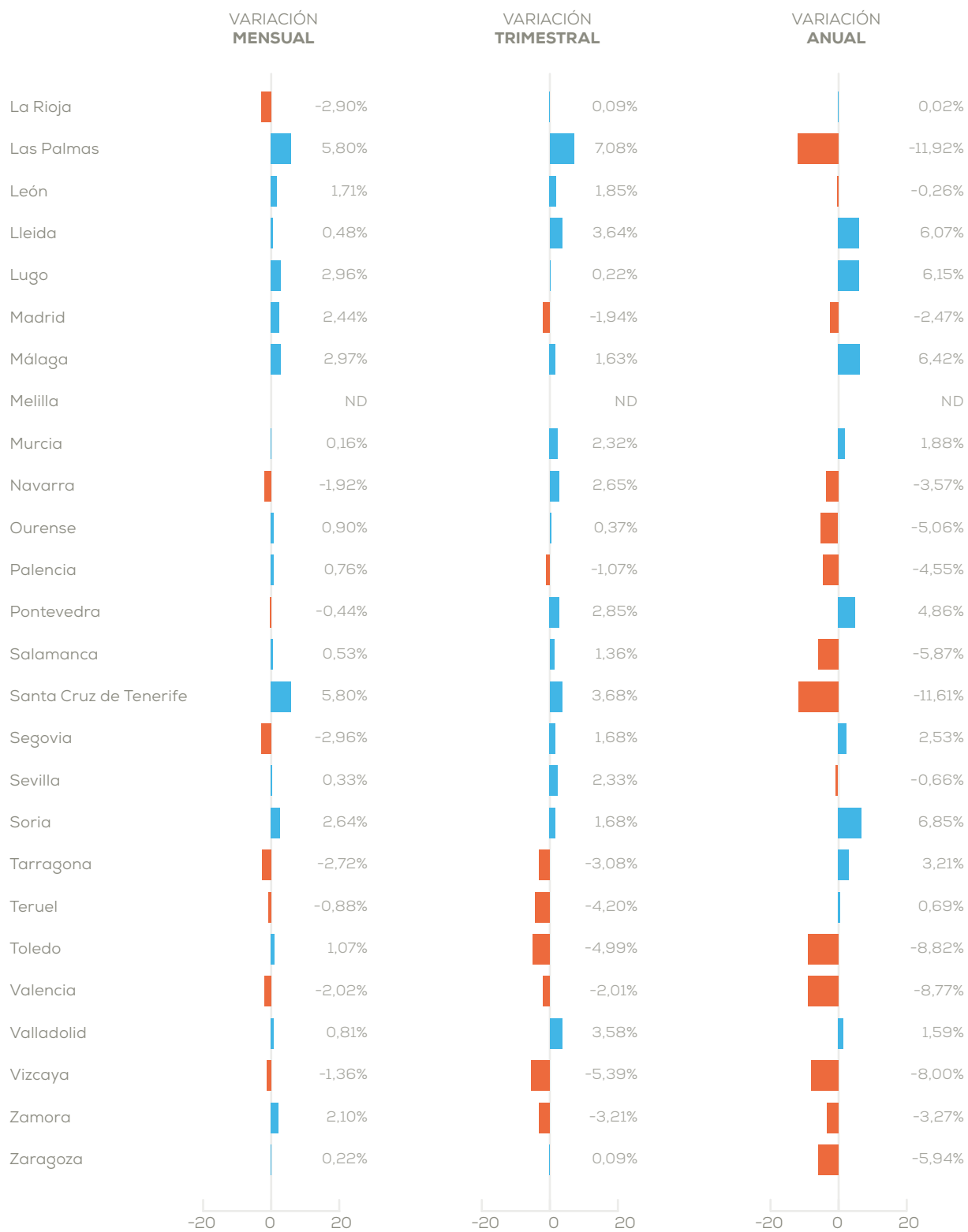
1	A Coruña	7,85
2	Barcelona	7,53
3	Ávila	7,39
4	Albacete	7,06
5	Soria	6,85

5	Valencia	-8,77
4	Toledo	-8,82
3	Girona	-9,11
2	Santa Cruz de Tenerife	-11,61
1	Las Palmas	-11,92

INFORME TRIMESTRAL DE PRECIOS DE ALQUILER PROVINCIAS



INFORME TRIMESTRAL DE PRECIOS DE ALQUILER PROVINCIAS



INFORME TRIMESTRAL DE PRECIOS DE ALQUILER CAPITALES DE PROVINCIA

CAPITALES DE PROVINCIA

Según **pisos.com**, el estudio de las rentas medias de alquiler en las capitales de provincia registró 28 incrementos mensuales. En comparación con junio, hubo 27 incrementos, mientras que interanualmente fueron 21 las que crecieron.

Variaciones mensuales: Barcelona (2,97%), Tarragona (2,93%) y Toledo (2,91%) arrojaron las subidas más llamativas, mientras que los descensos más acusados tuvieron lugar en Donostia-San Sebastián (-2,97%), Málaga (-2,95%) y Soria (-2,93%).

Variaciones trimestrales: Las capitales que más incrementaron sus rentas de alquiler fueron Las Palmas de Gran Canaria (5,97%), Pamplona (3,85%) y Badajoz (3,77%). En el lado contrario, estuvieron Tarragona (-10,50%), Cádiz (-8,60%) y Santander (-8,52%), que fueron las que más bajaron.

Variaciones interanuales: Los precios de alquiler que más subieron fueron los de Albacete (9,08%), León (8,34%) y Murcia (8,17%). Los ajustes más intensos se dieron en Las Palmas de Gran Canaria (-11,35%), Barcelona (-11,26%) y Girona (-9,85%).

Ordenando las capitales de provincia por precio, Madrid resultó ser la capital con el alquiler más alto: 1.818 euros al mes. Le siguieron Barcelona (1.802 €/mes), Donostia-San Sebastián (1.338 €/mes), Palma de Mallorca (1.320 €/mes) y Bilbao (1.201 €/mes). La capital de Zamora cerró la tabla con 437 euros de renta mensual. Otras capitales de provincia económicas para los inquilinos fueron Teruel (441 €/mes), Ciudad Real (453 €/mes), Jaén (466 €/mes) y Lugo (477 €/mes). Los pisos tipo más amplios estuvieron en Cuenca (129 m²), Castellón de la Plana (127 m²) y Toledo (118 m²), y los más reducidos en Cádiz (81 m²), Oviedo (82 m²) y Donostia-San Sebastián (84 m²).

Solo dos capitales registraron caídas de dos dígitos de un año a otro: Las Palmas de Gran Canaria (-11,35%) y Barcelona (-11,26%)

INFORME TRIMESTRAL DE PRECIOS DE ALQUILER CAPITALES DE PROVINCIA

RENTA MEDIA (€/mes) Y SUPERFICIE MEDIA (m²)



RENTAS DE ALQUILER (€/mes)

1	Madrid	1.818
2	Barcelona	1.802
3	Donostia-San Sebastián	1.338
4	Palma de Mallorca	1.320
5	Bilbao	1.201
5	Lugo	477
4	Jaén	466
3	Ciudad Real	453
2	Teruel	441
1	Zamora	437

VARIACIÓN MENSUAL DE LOS PRECIOS DE ALQUILER (%)

1	Barcelona	2,97
2	Tarragona	2,93
3	Toledo	2,91
4	Girona	2,91
5	Zamora	2,89
5	Lleida	-2,86
4	Pontevedra	-2,88
3	Soria	-2,93
2	Málaga	-2,95
1	Donostia-San Sebastián	-2,97

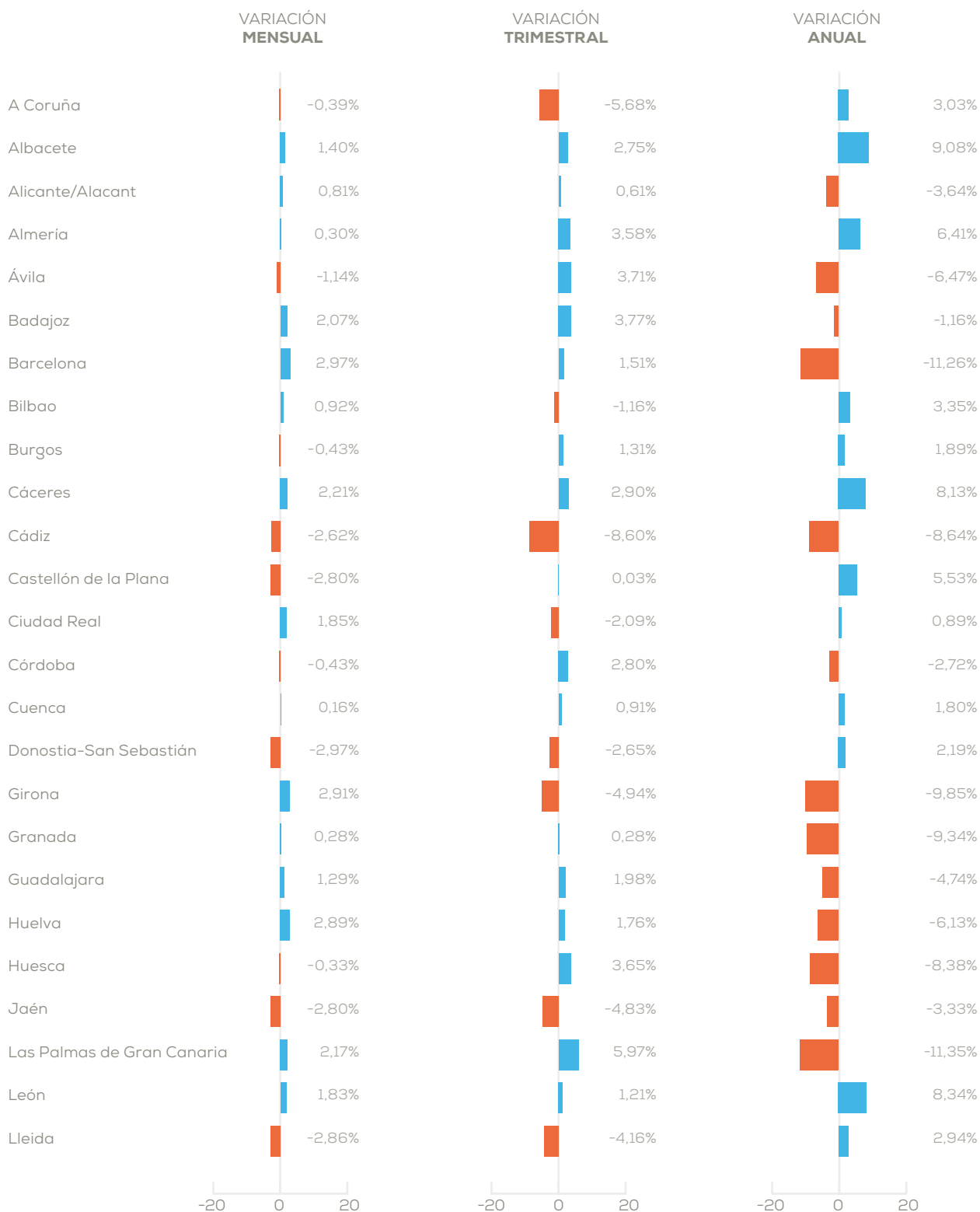
VARIACIÓN TRIMESTRAL DE LOS PRECIOS DE ALQUILER (%)

1	Las Palmas de Gran Canaria	5,97
2	Pamplona/Iruña	3,85
3	Badajoz	3,77
4	Ávila	3,71
5	Huesca	3,65
5	Girona	-4,94
4	A Coruña	-5,68
3	Santander	-8,52
2	Cádiz	-8,60
1	Tarragona	-10,50

VARIACIÓN INTERANUAL DE LOS PRECIOS DE ALQUILER (%)

1	Albacete	9,08
2	León	8,34
3	Murcia	8,17
4	Cáceres	8,13
5	Tarragona	8,03
5	Madrid	-9,43
4	Palma de Mallorca	-9,64
3	Girona	-9,85
2	Barcelona	-11,26
1	Las Palmas de Gran Canaria	-11,35

INFORME TRIMESTRAL DE PRECIOS DE ALQUILER CAPITALES DE PROVINCIA



INFORME TRIMESTRAL DE PRECIOS DE ALQUILER CAPITALES DE PROVINCIA

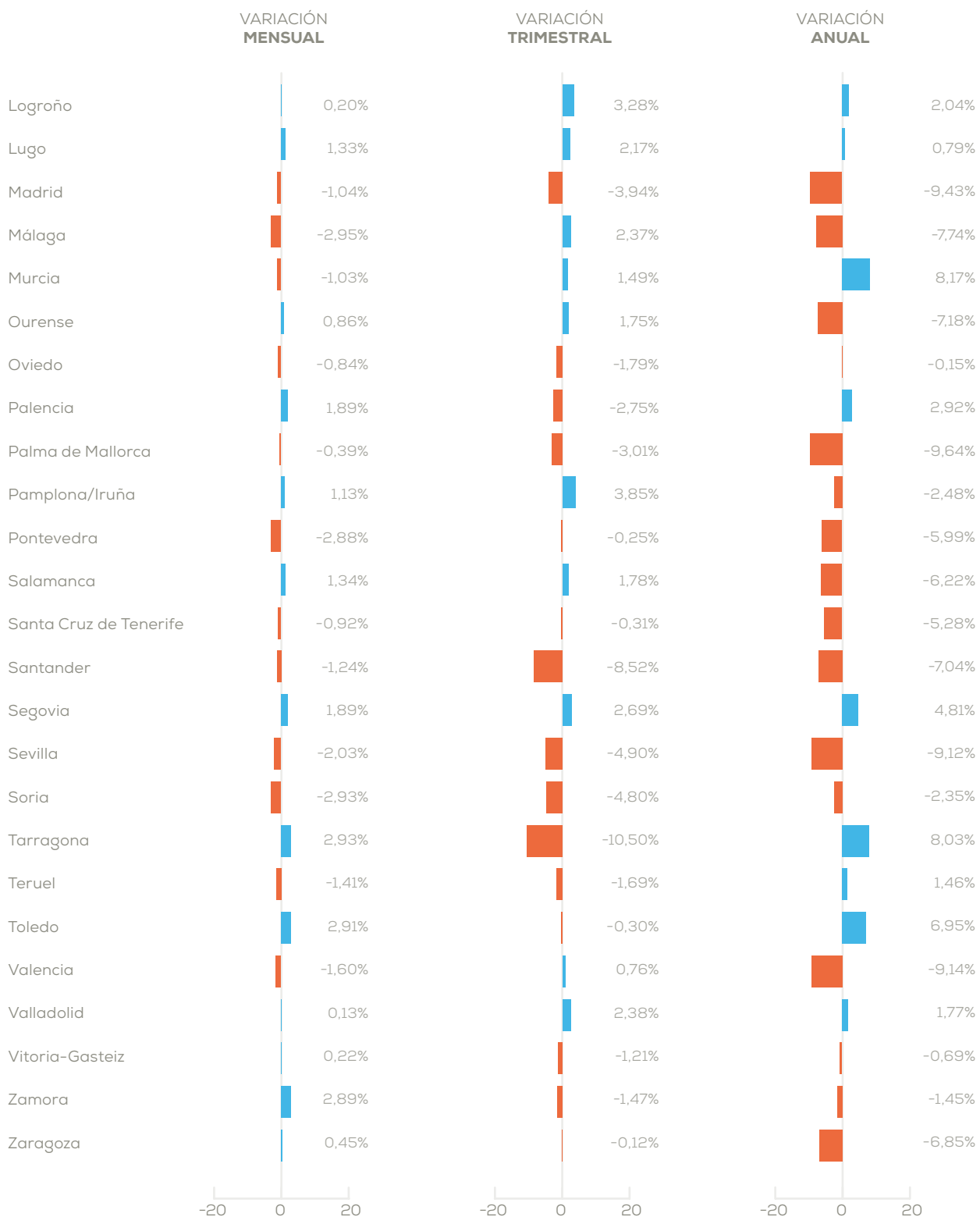


TABLA RESUMEN DE RENTAS POR DORMITORIOS

COMUNIDAD AUTÓNOMA	PROVINCIA	CAPITAL DE PROVINCIA	1 dormitorio	2 dormitorios	3 dormitorios	4 dormitorios
ANDALUCÍA			567	777	901	1.301
	ALMERÍA		419	550	625	785
		Almería	476	570	619	781
	CÁDIZ		519	735	890	1.219
		Cádiz	635	711	807	1.106
	CÓRDOBA		410	436	468	595
		Córdoba	511	585	621	736
	GRANADA		485	593	694	844
		Granada	494	634	735	867
	HUELVA		402	538	483	640
		Huelva	435	535	594	623
	JAÉN		372	429	456	407
		Jaén	390	468	531	418
	MÁLAGA		660	981	1.321	2.383
		Málaga	636	845	913	1.200
	SEVILLA		638	768	803	1.056
		Sevilla	678	831	899	1.187
ARAGÓN			520	591	647	838
	HUESCA		452	475	529	758
		Huesca	490	500	625	662
	TERUEL		310	419	406	423
		Teruel	ND	540	508	423
	ZARAGOZA		534	617	672	880
		Zaragoza	549	626	690	903
ASTURIAS			481	590	670	875
	ASTURIAS		481	590	670	875
		Oviedo	469	556	652	860
BALEARES			847	1.210	1.467	2.077
	ISLAS BALEARES		847	1.210	1.467	2.077
		Palma de Mallorca	858	1.086	1.299	1.697

COMUNIDAD AUTÓNOMA	PROVINCIA	CAPITAL DE PROVINCIA	1 dormitorio	2 dormitorios	3 dormitorios	4 dormitorios
CANARIAS			669	789	919	1.301
	LAS PALMAS		713	819	917	1.277
		Las Palmas de Gran Canaria	684	834	971	1.218
	SANTA CRUZ DE TENERIFE		619	758	922	1.330
		Santa Cruz de Tenerife	653	770	829	1.206
CANTABRIA			617	626	765	1.358
	CANTABRIA		617	626	765	1.358
		Santander	686	675	777	1.202
CASTILLA-LA MAN-			369	465	541	656
	ALBACETE		362	553	615	591
		Albacete	490	604	687	681
	CIUDAD REAL		323	406	434	558
		Ciudad Real	339	431	499	550
	CUENCA		271	236	320	441
		Cuenca	380	500	450	450
	GUADALAJARA		463	603	671	854
		Guadalajara	483	646	665	832
	TOLEDO		401	463	573	714
		Toledo	486	567	665	934
CASTILLA Y LEÓN			515	582	637	816
	ÁVILA		380	386	788	1.179
		Ávila	425	525	576	675
	BURGOS		526	618	647	785
		Burgos	589	676	756	915
	LEÓN		446	489	585	710
		León	513	604	650	762
	PALENCIA		460	441	462	449
		Palencia	460	509	541	411
	SALAMANCA		522	608	639	846
		Salamanca	534	653	667	848
	SEGOVIA		466	634	800	958
		Segovia	538	687	840	1.104
	SORIA		ND	550	529	580
		Soria	ND	550	489	580
	VALLADOLID		580	649	624	819
		Valladolid	593	659	623	836
	ZAMORA		430	426	450	528
		Zamora	430	465	462	478
CATALUÑA			1.007	1.215	1.373	1.733
	BARCELONA		1.059	1.293	1.450	1.840
		Barcelona	1.113	1.443	1.683	2.077
	GIRONA		570	698	879	1.117
		Girona	651	741	808	958
	LLEIDA		445	536	652	699
		Lleida	446	545	652	705
	TARRAGONA		546	565	802	905
		Tarragona	812	686	835	1.064
CEUTA			ND	ND	ND	ND
	CEUTA		ND	ND	ND	ND

COMUNIDAD AUTÓNOMA	PROVINCIA	CAPITAL DE PROVINCIA	1 dormitorio	2 dormitorios	3 dormitorios	4 dormitorios
COMUNIDAD VALENCIANA			623	750	840	1.080
	ALICANTE	Alicante/Alacant	595 667	738 818	850 904	1.075 1.119
	CASTELLÓN	Castellón de la Plana	411 527	496 572	600 647	794 842
	VALENCIA	Valencia	696 726	811 836	846 906	1.122 1.086
EXTREMADURA			357	420	449	537
	BADAJOS	Badajoz	343 429	424 516	433 568	562 748
	CÁCERES	Cáceres	373 433	414 484	467 547	512 570
GALICIA			457	526	595	763
	A CORUÑA	A Coruña	478 573	496 628	551 637	738 941
	LUGO	Lugo	314 364	482 472	576 550	567 417
	OURENSE	Ourense	404 416	492 501	506 535	471 466
	PONTEVEDRA	Pontevedra	469 513	628 603	800 610	1.068 700
LA RIOJA			486	563	665	889
	LA RIOJA	Logroño	486 515	563 584	665 696	889 808
MADRID			947	1.233	1.463	2.402
	MADRID	Madrid	947 986	1.233 1.327	1.463 1.700	2.402 2.718
MELILLA			ND	ND	ND	ND
	MELILLA		ND	ND	ND	ND
MURCIA			510	596	633	712
	MURCIA	Murcia	510 575	596 625	633 727	712 890
NAVARRA			720	855	919	1.196
	NAVARRA	Pamplona/Iruña	720 737	855 925	919 983	1.196 1.217
PAÍS VASCO			932	1.075	1.119	1.405
	ÁLAVA	Vitoria-Gasteiz	723 ND	820 867	779 985	860 1.086
	GUIPÚZCOA	Donostia-San Sebastián	1.034 1.034	1.186 1.230	1.311 1.403	2.204 2.591
	VIZCAYA	Bilbao	892 971	1.021 1.153	1.070 1.306	1.232 1.645

TABLA RESUMEN DE RENTAS Y VARIACIONES

A P C Mayor precio por Autonomía (A), Provincia (P) y Capital (C)

A mes P mes C mes Mayor subida mensual por Autonomía (A), Provincia (P) y Capital (C)

A tri P tri C tri Mayor subida trimestral por Autonomía (A), Provincia (P) y Capital (C)

A año P año C año Mayor subida anual por Autonomía (A), Provincia (P) y Capital (C)

A P C Menor precio por Autonomía (A), Provincia (P) y Capital (C)

mes A mes P mes C Mayor bajada mensual por Autonomía (A), Provincia (P) y Capital (C)

tri A tri P tri C Mayor bajada trimestral por Autonomía (A), Provincia (P) y Capital (C)

año A año P año C Mayor bajada anual por Autonomía (A), Provincia (P) y Capital (C)

N/D Dato no disponible por no superar la muestra mínima establecida

COMUNIDAD AUTÓNOMA	PROVINCIA	CAPITAL DE PROVINCIA	Superficie media (m ²)	Renta media (€/mes)	% Var. Mensual	% Var. Trimestral	% Var. Anual
ANDALUCÍA			114	885	2,65%	3,18%	7,44%
	ALMERÍA	Almería	98 101	606 652	-0,89% 0,30%	1,15% 3,58%	6,35% 6,41%
	CÁDIZ	Cádiz	105 81	895 775	0,45% -2,62%	-6,66% -8,60%	-3,50% -8,64%
	CÓRDOBA	Córdoba	97 100	470 610	3,03% -0,43%	-0,78% 2,80%	2,30% -2,72%
	GRANADA	Granada	92 85	639 655	0,12% 0,28%	0,03% 0,28%	-4,48% -9,34%
	HUELVA	Huelva	107 90	551 567	-2,82% 2,89%	-4,15% 1,76%	-5,46% -6,13%
	JAÉN	Jaén	100 98	431 466	-2,88% -2,80%	-2,36% -4,83%	-2,49% -3,33%
	MÁLAGA	Málaga	142 90	1.244 979	2,97% -2,95%	1,63% 2,37%	6,42% -7,74%
	SEVILLA	Sevilla	102 89	839 909	0,33% -2,03%	2,33% -4,90%	-0,66% -9,12%
ARAGÓN			91	655	0,62%	0,43%	-2,90%
	HUESCA	Huesca	88 105	523 587	-0,03% -0,33%	2,47% 3,65%	-3,60% -8,38%
	TERUEL	Teruel	96 104	395 441	-0,88% -1,41%	-4,20% -1,69%	0,69% 1,46%
	ZARAGOZA	Zaragoza	91 87	686 703	0,22% 0,45%	0,09% -0,12%	-5,94% -6,85%
ASTURIAS			83	627	-2,36%	-2,49%	3,82%
	ASTURIAS	Oviedo	83 82	627 604	-2,36% -0,84%	-2,49% -1,79%	3,82% -0,15%
BALEARES			138	1.478	1,80%	3,75%	3,75%
	ISLAS BALEARES	Palma de Mallorca	138 109	1.478 1.320	1,80% -0,39%	3,75% -3,01%	3,75% -9,64%

COMUNIDAD AUTÓNOMA	PROVINCIA	CAPITAL DE PROVINCIA	Superficie media (m²)	Renta media (€/mes)	% Var. Mensual	% Var. Trimestral	% Var. Anual
CANARIAS			87	848	2,38%	0,71%	-6,60%
	LAS PALMAS	Las Palmas de G. C.	81	938	5,80%	7,08%	-11,92%
			87	888	2,17%	5,97%	-11,35%
	SANTA CRUZ DE TENERIFE	Santa Cruz de Tenerife	94	845	5,80%	3,68%	-11,61%
			97	818	-0,92%	-0,31%	-5,28%
CANTABRIA			95	791	-1,73%	-2,73%	1,19%
	CANTABRIA	Santander	95	791	-1,73%	-2,73%	1,19%
			90	788	-1,24%	-8,52%	-7,04%
CASTILLA-LA MANCHA			119	532	0,19%	-6,60%	-5,66%
	ALBACETE	Albacete	114	622	2,99%	2,70%	7,06%
			116	710	1,40%	2,75%	9,08%
	CIUDAD REAL	Ciudad Real	95	422	2,81%	-2,01%	0,67%
			85	453	1,85%	-2,09%	0,89%
	CUENCA	Cuenca	121	448	-2,47%	-4,72%	-7,88%
			129	510	0,16%	0,91%	1,80%
	GUADALAJARA	Guadalajara	123	670	2,92%	-3,97%	-5,18%
			115	708	1,29%	1,98%	-4,74%
	TOLEDO	Toledo	126	554	1,07%	-4,99%	-8,82%
			118	646	2,91%	-0,30%	6,95%
CASTILLA Y LEÓN			99	659	1,15%	2,28%	0,92%
	ÁVILA	Ávila	104	558	0,82%	1,45%	7,39%
			108	515	-1,14%	3,71%	-6,47%
	BURGOS	Burgos	94	641	-0,34%	0,01%	6,65%
			99	714	-0,43%	1,31%	1,89%
	LEÓN	León	105	566	1,71%	1,85%	-0,26%
			101	637	1,83%	1,21%	8,34%
	PALENCIA	Palencia	92	464	0,76%	-1,07%	-4,55%
			86	507	1,89%	-2,75%	2,92%
	SALAMANCA	Salamanca	93	684	0,53%	1,36%	-5,87%
			90	704	1,34%	1,78%	-6,22%
	SEGOVIA	Segovia	105	762	-2,96%	1,68%	2,53%
			101	820	1,89%	2,69%	4,81%
	SORIA	Soria	103	539	2,64%	1,68%	6,85%
			98	582	-2,93%	-4,80%	-2,35%
	VALLADOLID	Valladolid	102	691	0,81%	3,58%	1,59%
			97	696	0,13%	2,38%	1,77%
	ZAMORA	Zamora	112	447	2,10%	-3,21%	-3,27%
			97	437	2,89%	-1,47%	-1,45%
CATALUÑA			109	1.293	2,19%	1,55%	3,69%
	BARCELONA	Barcelona	109	1.551	-0,06%	-0,53%	7,53%
			97	1.802	2,97%	1,51%	-11,26%
	GIRONA	Girona	121	938	-2,94%	-6,12%	-9,11%
			102	854	2,91%	-4,94%	-9,85%
	LLEIDA	Lleida	123	678	0,48%	3,64%	6,07%
			103	665	-2,86%	-4,16%	2,94%
	TARRAGONA	Tarragona	102	718	-2,72%	-3,08%	3,21%
			101	901	2,93%	-10,50%	8,03%
CEUTA			ND	ND	ND	ND	ND
	CEUTA		ND	ND	ND	ND	ND



COMUNIDAD AUTÓNOMA	PROVINCIA	CAPITAL DE PROVINCIA	Superficie media (m²)	Renta media (€/mes)	% Var. Mensual	% Var. Trimestral	% Var. Anual
COMUNIDAD VALENCIANA			117	878	-0,64%	-1,36%	-4,97%
ALICANTE	Alicante/Alacant	121	876	0,74%	-0,59%	-2,77%	
		117	919	0,81%	0,61%	-3,64%	
CASTELLÓN	Castellón de la Plana	118	604	-2,95%	0,23%	3,39%	
		127	674	-2,80%	0,03%	5,53%	
VALENCIA	Valencia	113	921	-2,02%	-2,01%	-8,77%	
		99	934	-1,60%	0,76%	-9,14%	
EXTREMADURA			99	458	-0,18%	-1,47%	-0,72%
BADAJOZ	Badajoz	96	460	-1,07%	-2,63%	-3,05%	
		106	614	2,07%	3,77%	-1,16%	
CÁCERES	Cáceres	102	455	1,00%	0,42%	5,70%	
		104	528	2,21%	2,90%	8,13%	
GALICIA			109	603	2,69%	-0,30%	5,84%
A CORUÑA	A Coruña	103	574	2,47%	-1,11%	7,85%	
		93	687	-0,39%	-5,68%	3,03%	
LUGO	Lugo	121	464	2,96%	0,22%	6,15%	
		99	477	1,33%	2,17%	0,79%	
OURENSE	Ourense	95	487	0,90%	0,37%	-5,06%	
		90	496	0,86%	1,75%	-7,18%	
PONTEVEDRA	Pontevedra	105	792	-0,44%	2,85%	4,86%	
		84	612	-2,88%	-0,25%	-5,99%	
LA RIOJA			106	643	-2,90%	0,09%	0,02%
LA RIOJA	Logroño	106	643	-2,90%	0,09%	0,02%	
		101	671	0,20%	3,28%	2,04%	
MADRID			110	1.738	2,44%	-1,94%	-2,47%
MADRID	Madrid	110	1.738	2,44%	-1,94%	-2,47%	
		99	1.818	-1,04%	-3,94%	-9,43%	
MELILLA			ND	ND	ND	ND	ND
MELILLA		ND	ND	ND	ND	ND	
		ND	ND	ND	ND	ND	
MURCIA			108	648	0,16%	2,32%	1,88%
MURCIA	Murcia	108	648	0,16%	2,32%	1,88%	
		104	706	-1,03%	1,49%	8,17%	
NAVARRA			129	927	-1,92%	2,65%	-3,57%
NAVARRA	Pamplona/Iruña	129	927	-1,92%	2,65%	-3,57%	
		116	985	1,13%	3,85%	-2,48%	
PAÍS VASCO			88	1.108	-2,25%	-4,01%	-4,95%
ÁLAVA	Vitoria-Gasteiz	105	818	-3,02%	4,28%	-7,38%	
		93	956	0,22%	-1,21%	-0,69%	
GUIPÚZCOA	Donostia-San Sebastián	84	1.289	-3,01%	-2,28%	0,92%	
		84	1.338	-2,97%	-2,65%	2,19%	
VIZCAYA	Bilbao	88	1.044	-1,36%	-5,39%	-8,00%	
		105	1.201	0,92%	-1,16%	3,35%	

NOTAS SOBRE EL INFORME

▶ SOBRE **pisos**.com

Es un portal inmobiliario situado entre los tres sitios web de referencia del sector en España. Cuenta con una oferta de más de 750.000 inmuebles publicados y más de 1.200 promociones de obra nueva. El 70% de las ofertas disponibles en **pisos**.com hacen referencia a viviendas en venta y un 30% son inmuebles en alquiler. Permite comprar, vender o alquilar con facilidad cualquier tipo de inmueble.

▶ SOBRE **pisos**.com GABINETE DE ESTUDIOS

Es el departamento encargado de elaborar el informe de precios de **pisos**.com. Fue creado en el mes de mayo de 2009. Su principal objetivo es realizar estadísticas sobre el sector que aporten transparencia y calidad.

▶ SOBRE EL INFORME

- ▶ El informe de precios de alquiler de **pisos**.com es un estudio con periodicidad trimestral que analiza el mercado del arrendamiento en España. Los datos están segmentados por comunidades autónomas, provincias y capitales de provincia. Las rentas se expresan en euros mensuales junto con los porcentajes de variación positivos o negativos. También se incluyen las superficies medias, así como las mensualidades para viviendas de 1, 2, 3 y 4 dormitorios.
- ▶ Los precios de alquiler de las viviendas publicadas por particulares y profesionales en **pisos**.com son el valor que establecen los arrendadores por el que desean alquilar el inmueble, por lo que no reflejan las rebajas que pueden producirse tras la negociación con el futuro inquilino.
- ▶ Para la elaboración del informe, **pisos**.com ha tenido en cuenta los inmuebles en alquiler anunciados por profesionales y particulares. La muestra comprende anuncios particulares y profesionales de pisos, dúplex, apartamentos, áticos y casas, excluyendo tipologías que puedan desvirtuar la coherencia de los valores.
- ▶ El contenido de los anuncios ha pasado un exhaustivo control de calidad basado en filtros estadísticos y de excelencia. No se consideran submuestras menores a 32 anuncios publicados para garantizar una mínima representatividad.
- ▶ Para más información sobre la metodología, escribanos a: estudios@pisos.com

pisos
.com