



imie

GENERAL Y GRANDES MERCADOS
DICIEMBRE 2023

imie
3,7%
variación interanual
1.916 puntos
Índice General

0,1% variación mensual
39,1% desde mínimos
-18,2% desde máximos

3,0%
variación interanual
2.197 puntos
CAPITALES Y GRANDES CIUDADES

4,0%
variación interanual
1.934 puntos
ÁREAS METROPOLITANAS

4,4%
variación interanual
1.967 puntos
COSTA MEDITERRÁNEA

7,5%
variación interanual
1.955 puntos
BALEARES Y CANARIAS

2,4%
variación interanual
1.640 puntos
RESTO DE MUNICIPIOS

-0,1% 47,0% -14,0%
variación mensual desde mínimos desde máximos

0,1% 42,1% -20,6%
variación mensual desde mínimos desde máximos

0,6% 31,0% -28,0%
variación mensual desde mínimos desde máximos

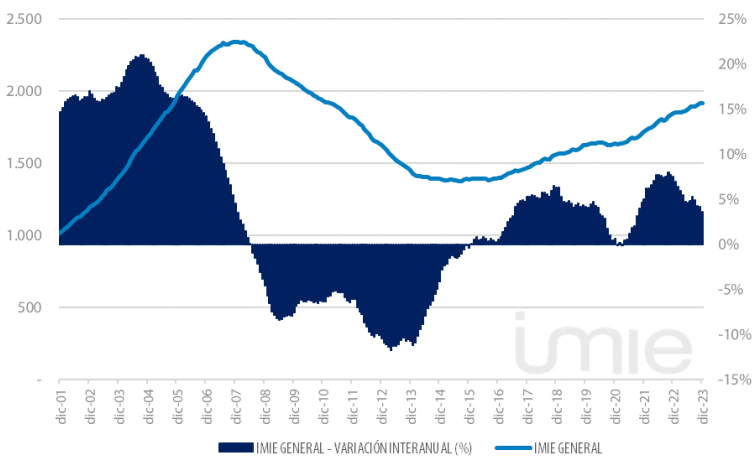
0,1% 42,1% -3,5%
variación mensual desde mínimos desde máximos

0,2% 23,4% -27,3%
variación mensual desde mínimos desde máximos

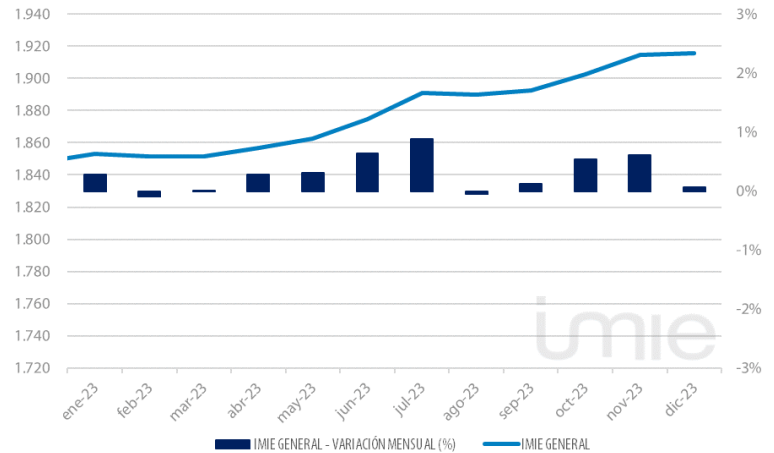
El índice Tinsa IMIE General y Grandes Mercados, que se calcula a partir de las tasaciones de vivienda terminada (nueva y usada) realizadas por Tinsa, recoge cada mes la variación interanual del valor de la vivienda y su nivel respecto al año 2001 (base 1.000).

Evolución histórica del Índice General

ÍNDICE GENERAL Y VARIACIÓN INTERANUAL



VARIACIÓN MENSUAL (ÚLTIMOS 12 MESES)

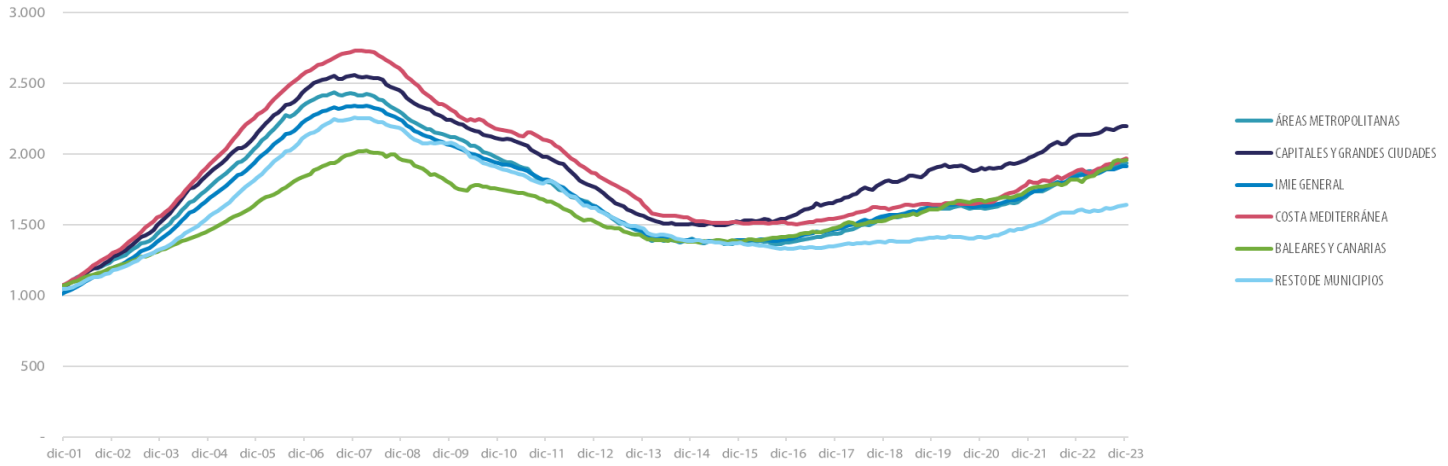


Flash de Mercado

Evolución interanual (excepto Oferta neta en portales; Euribor y Tasa de dudosidad).

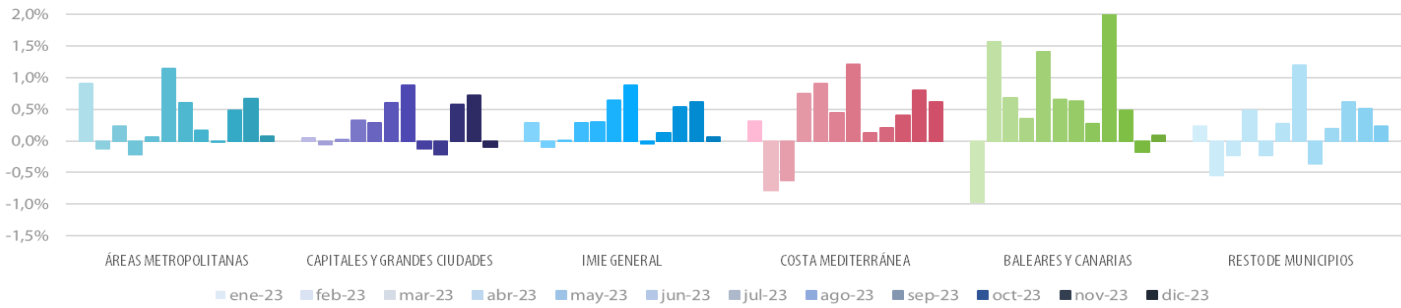
COMPRVENTA DE VIVIENDAS	VISADOS DE OBRA NUEVA	OFERTA NETA EN PORTALES (variación trimestral)	HIPOTECAS	IMIE GENERAL	IPC	EURIBOR (tipo)	TASA DE DUDOSIDAD	AFILIADOS A LA SEGURIDAD SOCIAL	PARO REGISTRADO
-11,1%	-4,1%	-0,11%	-22,2%	3,7%	3,1%	3,67%	2,61%	2,7%	-4,6%
OCT	OCT	4T 2023	OCT	DIC	DIC	DIC	3T 2023	DIC	DIC

Evolución comparada de índices



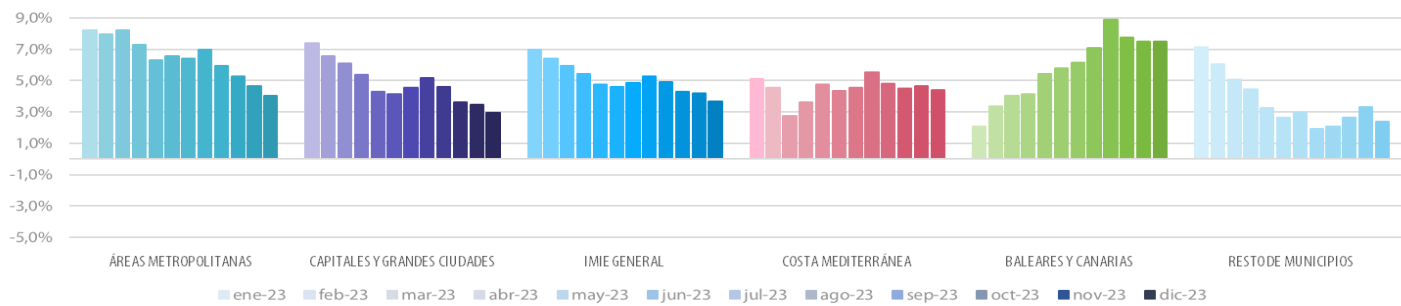
Variación mensual

ÚLTIMOS 12 MESES

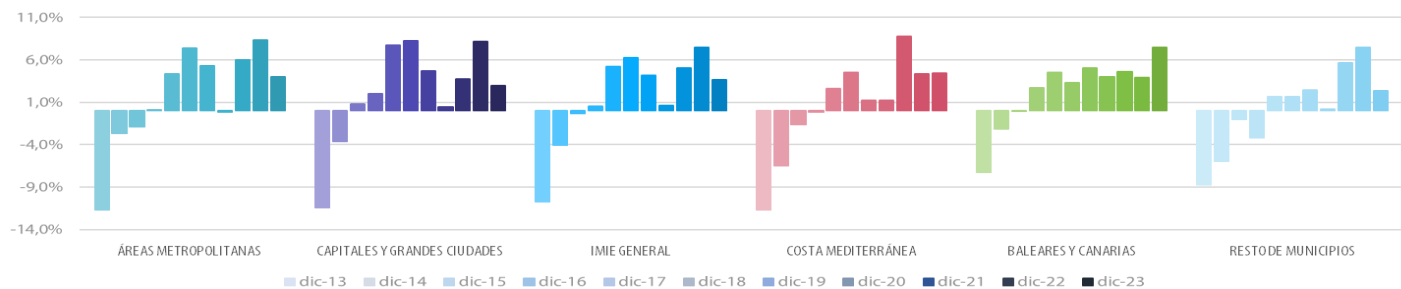


Variación interanual

ÚLTIMOS 12 MESES



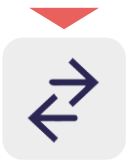
ÚLTIMOS 10 AÑOS



Los datos contenidos en este informe han sido elaborados y son propiedad de Tinsa Tasaciones Inmobiliarias S.A.U. La información se pone a disposición de los usuarios de forma gratuita, autorizándose su reproducción para fines no comerciales citándose siempre la autoría de Tinsa Tasaciones Inmobiliarias. El IMIE ha sido elaborado a partir de los valores obtenidos de los informes de tasación emitidos por Tinsa, por lo que los precios que adopta de base para su elaboración pueden diferir del precio real de mercado. En consecuencia el IMIE tiene un alcance meramente indicativo de la evolución de los precios de mercado y no debe de ser en ningún caso utilizado para la adopción de decisiones comerciales. Tinsa Tasaciones Inmobiliarias no asumen ninguna responsabilidad por las desviaciones, inexactitudes, omisiones o errores que pudiera contener este documento ni aceptarán ninguna reclamación que traiga causa en cualquier utilización del Índice o de los datos contenidos en este documento.

Principales indicadores inmobiliarios y económicos

Indicadores inmobiliarios



COMPRAVENTA DE VIVIENDAS

Transacciones de vivienda (incluye nueva y usada).

	OCTUBRE 2023	MES ANTERIOR
Variación interanual	-11,1%	-23,1%
Número absoluto	45.903	44.086
Variación acumulada*	-8,7%	-8,4%

Fuente: Instituto Nacional de Estadística.
(* Acumulado desde enero, en comparación con el mismo periodo del año anterior.



VISADOS DE OBRA NUEVA

Visados de inicio de obra emitidos por el Colegio de Aparejadores.

	OCTUBRE 2023	MES ANTERIOR
Variación interanual	-4,1%	-14,6%
Número absoluto	10.612	9.075
Variación acumulada*	4,2%	5,3%

Fuente: Ministerio de Transportes, Movilidad y Agenda Urbana.
(* Acumulado desde enero, en comparación con el mismo periodo del año anterior.

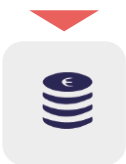


OFERTA EN LOS PORTALES INMOBILIARIOS

Oferta neta de viviendas publicada en los principales portales.

	4T 2023	TRI. ANTERIOR
Número absoluto	703.885	709.249
Variación interanual	-2,77%	-0,11%

Fuente: Instituto Nacional de Estadística.
(* Acumulado desde enero, en comparación con el mismo periodo del año anterior.



HIPOTECAS

Préstamos concedidos para la financiación de viviendas.

	OCTUBRE 2023	MES ANTERIOR
Variación interanual	-22,2%	-29,6%
Número absoluto	31.921	31.054
Variación acumulada*	-17,8%	-17,3%

Fuente: Instituto Nacional de Estadística.
(* Acumulado desde enero, en comparación con el mismo periodo del año anterior.



IMIE GENERAL

Evolución del precio medio por m2 de las viviendas valoradas por Tinsa.

	DICIEMBRE 2023	MES ANTERIOR
Variación interanual	3,7%	4,2%
Variación desde máximos	-18,2%	-18,3%

Fuente: Tinsa.

Indicadores económicos



IPC

Índice de Precios al Consumo.

	NOVIEMBRE 2023	MES ANTERIOR
Tasa anual	3,1%	3,2%

Fuente: Instituto Nacional de Estadística.



EURIBOR

Tipo de interés promedio al que se prestan dinero las entidades y que sirve de referencia en créditos hipotecarios.

	DICIEMBRE 2023	MES ANTERIOR
Tasa mensual	3,67%	4,02%

Fuente: Banco de España.



TASA DE DUDOSIDAD*

Créditos a las familias para compra de vivienda que se considera en riesgo de impago.

	SEPTIEMBRE 2023	MES ANTERIOR
Tasa trimestral	2,61%	2,49%

Fuente: Asociación Hipotecaria Española.
* Dudosidad de hogares para compra de vivienda.



AFILIADOS A LA SEGURIDAD SOCIAL

Trabajadores afiliados en alta laboral el último día del mes.

	DICIEMBRE 2023	MES ANTERIOR
Variación interanual	2,7%	2,6%
Número absoluto	20.836.010	20.806.074

Fuente: Ministerio de Trabajo



PARO REGISTRADO

Parados inscritos en los servicios públicos de empleo.

	DICIEMBRE 2023	MES ANTERIOR
Variación interanual	-4,6%	-5,1%
Número absoluto	2.707.456	2.734.831

Fuente: Ministerio de Trabajo